



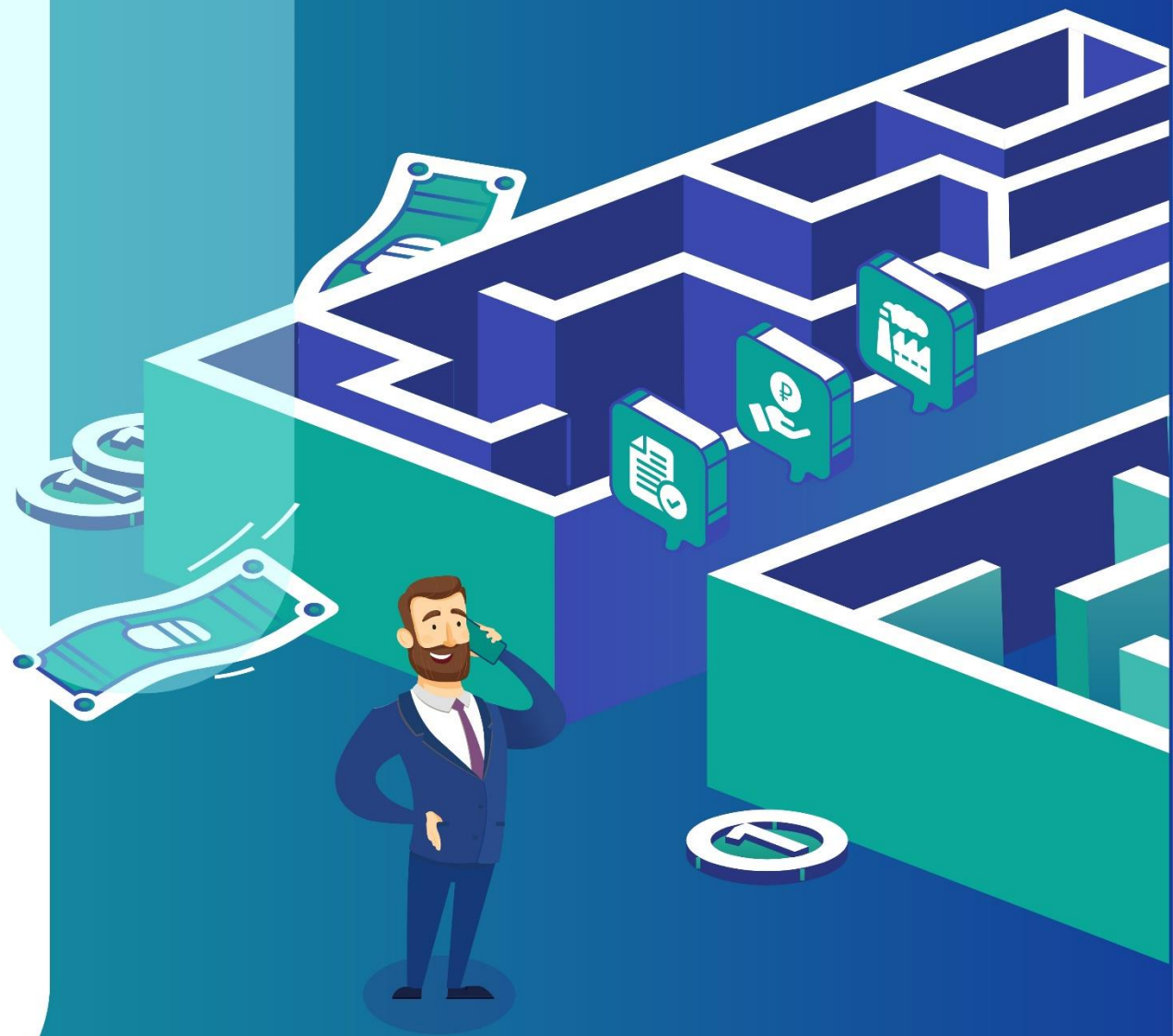
АГЕНТСТВО
ЭКОНОМИЧЕСКОГО
РАЗВИТИЯ
Ленинградской области

INVEST
IN LENINGRAD
REGION

Новые инвестиционные проекты и статус внедрения системы «Зеленый коридор» для инвестора

Анастасия Михальченко

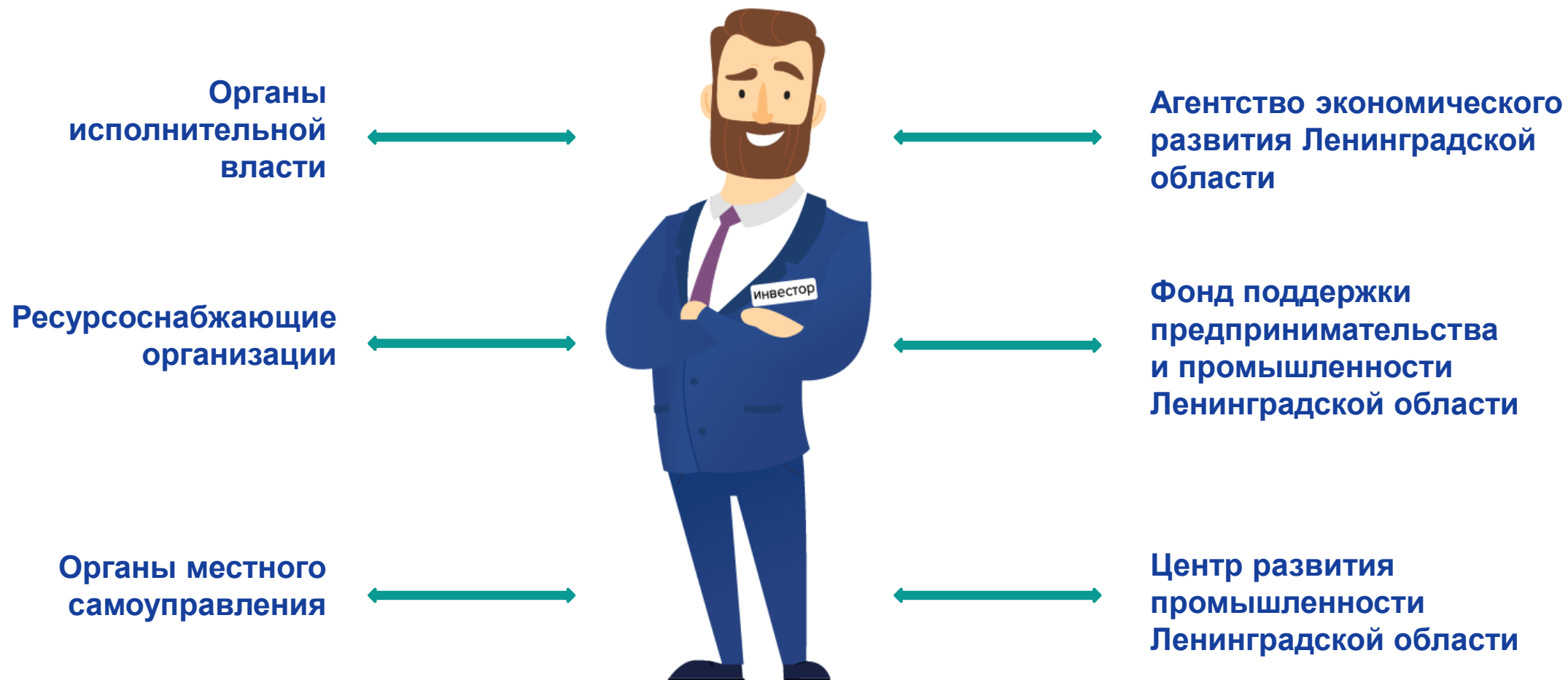
Директор ГКУ «Агентство экономического
развития Ленинградской области»



СИСТЕМА «ЗЕЛЕНый КОРИДОР» ДЛЯ ИНВЕСТОРА

ЦЕЛЬ

повышение эффективности взаимодействия при работе с инвесторами между всеми участниками



ПРЕИМУЩЕСТВА СИСТЕМЫ «ЗЕЛЕНый КОРИДОР» ДЛЯ ИНВЕСТОРА



Понятный алгоритм и прозрачность работы



Анализ возможности реализации проекта и уменьшение рисков



Сокращение сроков на типовое обращение с 30 до 7 календарных дней



Единое цифровое окно – возможность отслеживать всю историю проекта в личном кабинете инвестора на сайте lenoblinvest.ru

В РАМКАХ ПРОЕКТА СДЕЛАНО



В 8 районах принято Положение о порядке реализации инвестиционных проектов на территории МР:

- ✓ Кировский, Волховский, Всеволожский, Ломоносовский, Тосненский, Гатчинский, Выборгский, Кингисеппский

Назначены инвестиционные уполномоченные от районов



Всеволожский район
Маслова Инга Сергеевна



Волховский район
Милая Анна Игоревна



Выборгский район
Людвикова Надежда Юрьевна



Гатчинский район
Норкин Владимир Алексеевич



Кингисеппский район
Богомазова Юлия Владимировна



Кировский район
Павлов Евгений Александрович



Тосненский район
Горленко Светлана Анатольевна



Ломоносовский район
Дерендяев Роман Олегович

В РАМКАХ ПРОЕКТА СДЕЛАНО



Оформлены инвестиционные предложения Тосненского, Волховского, Кировского районов

в работе инвестиционные предложения Выборгского, Ломоносовского, Всевожского, Гатчинского районов



В РАМКАХ ПРОЕКТА СДЕЛАНО



Регламент по взаимодействию ОИВ, ОМСУ и АЭРЛО по системе «Зеленый коридор» направлен на веерное согласование губернатору Ленинградской области



Подписан регламент взаимодействия ГКУ «АЭРЛО» с:

ПАО «Россети Ленэнерго»



АО «Газпром Газораспределение
Ленинградская область»



ГУП «Леноблводоканал»



Согласно регламенту:

срок выдачи предварительных технических условий по запросу ГКУ «АЭРЛО»
сокращен до 7 рабочих дней

ВНЕДРЕНИЕ ПРОЕКТА «ЗЕЛЕНый КОРИДОР»



с **30.03.2022** по **29.10.2022** идет обучение «Управленческое мастерство: развитие региональных команд» (РАНХиГС при Президенте РФ) по внедрению регионального инвестиционного стандарта



19.08.2022 г. проведен семинар с ПАО «Россети Ленэнерго»

Планируется:



09.11.2022 г. тренинг по работе в рамках системы «Зеленый коридор» для ОИВ

Задачи семинара:

- Объяснение работы системы «Зеленый коридор» всем участникам процесса;
- Объяснение возможностей и выгод для инвестора системы «Зеленый коридор»;
- Повышение лояльности к системе «Зеленый коридор» со стороны всех участников процесса;
- Повышение эффективности взаимодействия между участниками «Зеленого коридора»
- Развитие коммуникативных навыков;
- Развитие навыков решения конфликтов.



10.11.2022 г. семинар с АО «Газпром газораспределение Ленинградская область»

ЛИЧНЫЙ КАБИНЕТ ИНВЕСТОРА

Единое цифровое окно для инвестора



71 проект зарегистрирован в ЛКИ



Преимущества:

- вся информация о проекте в одном месте
- отслеживание заявки в реальном времени
- направление обращений

ЛИЧНЫЙ КАБИНЕТ ИНВЕСТОРА

Планы по доработке



интеграция ЛКИ с СЭД и ИРИС с целью оптимизации внутренних бизнес-процессов при работе с инвестором



внедрение календаря



разработка «умных» обращений



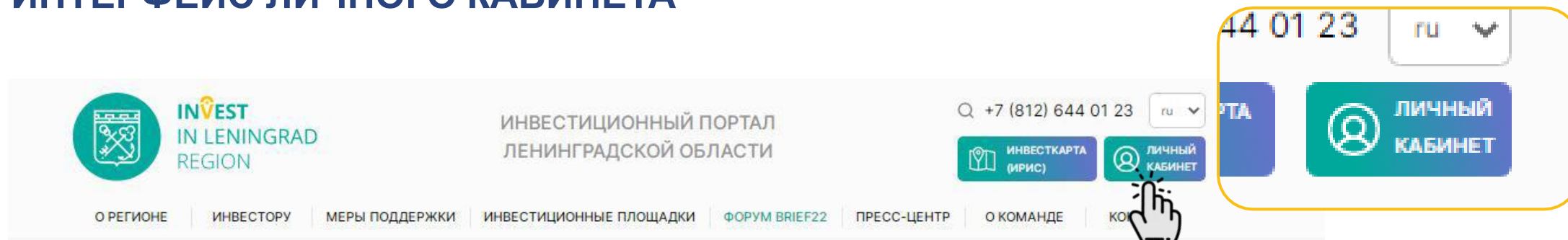
разработка модуля отчетов и дашбордов



подключение инвестиционного уполномоченного района к ЛКИ



ИНТЕРФЕЙС ЛИЧНОГО КАБИНЕТА



Главная / Личный кабинет инвестора / Мои обращения

Мои обращения



**Михаил Крутой
Сергеевич**
ГКУ "АЭРЛО"

Мой профиль [Выйти](#)



Ваш персональный менеджер
**Ольга Алексеевна
Супнева**



Написать директору
**Анастасия Викторовна
Михальченко**



Ваш инвестиционный
уполномоченный
**Богомазова Юлия
Владимировна**

[Мои обращения](#) [Мои документы](#) [Задачи](#) [История проекта](#) [Паспорт проекта](#) [Типовая дорожная карта](#)

Это список Ваших обращений в Государственное казенное учреждение «Агентство экономического развития Ленинградской области». Если Вы хотите создать новое обращение, нажмите кнопку "Создать обращение". Если Вы хотите подробно ознакомиться с одним из текущих обращений, нажмите на его номер в таблице ниже.

[Создать обращение](#)

Активные

Промышленная ипотека

Новый

Подбор ЗУ

В работе

1-03

Новый

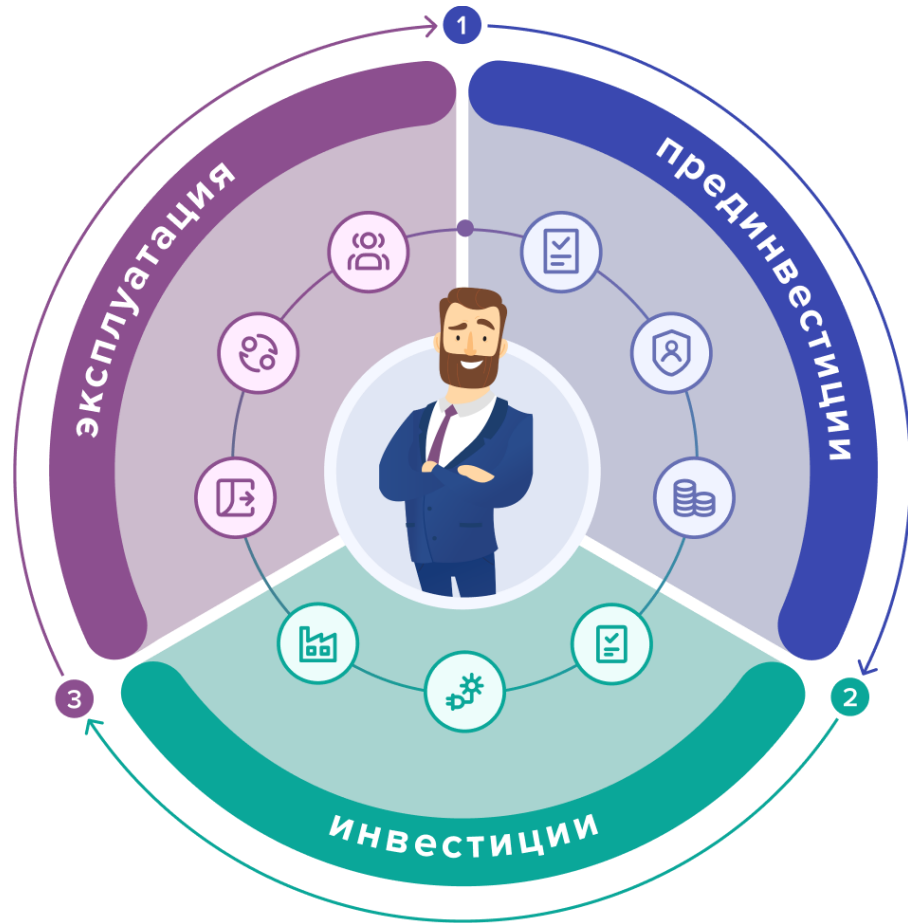
Личный кабинет на
сайте lenoblinvest.ru





АГЕНТСТВО ЭКОНОМИЧЕСКОГО РАЗВИТИЯ Ленинградской области

«Единое окно» по сопровождению инвестиционных проектов



«Зеленый коридор» Система поддержки бизнеса 360°

1. Прединвестиции

- Заявка на сопровождение и подбор площадки
- Оценка проекта на Экспертном совете
- Разработка бизнес-плана, ТЭО, финансирование проекта

2. Инвестиции

- Получение прав на земельный участок
- Обеспечение инженерной инфраструктурой
- Проектирование и строительство
- Перевод земельного участка в категорию

3. Эксплуатация

- Экспорт
- Кластеры и кооперация
- Производительность труда



> 130 проектов
на сопровождении
в активной стадии

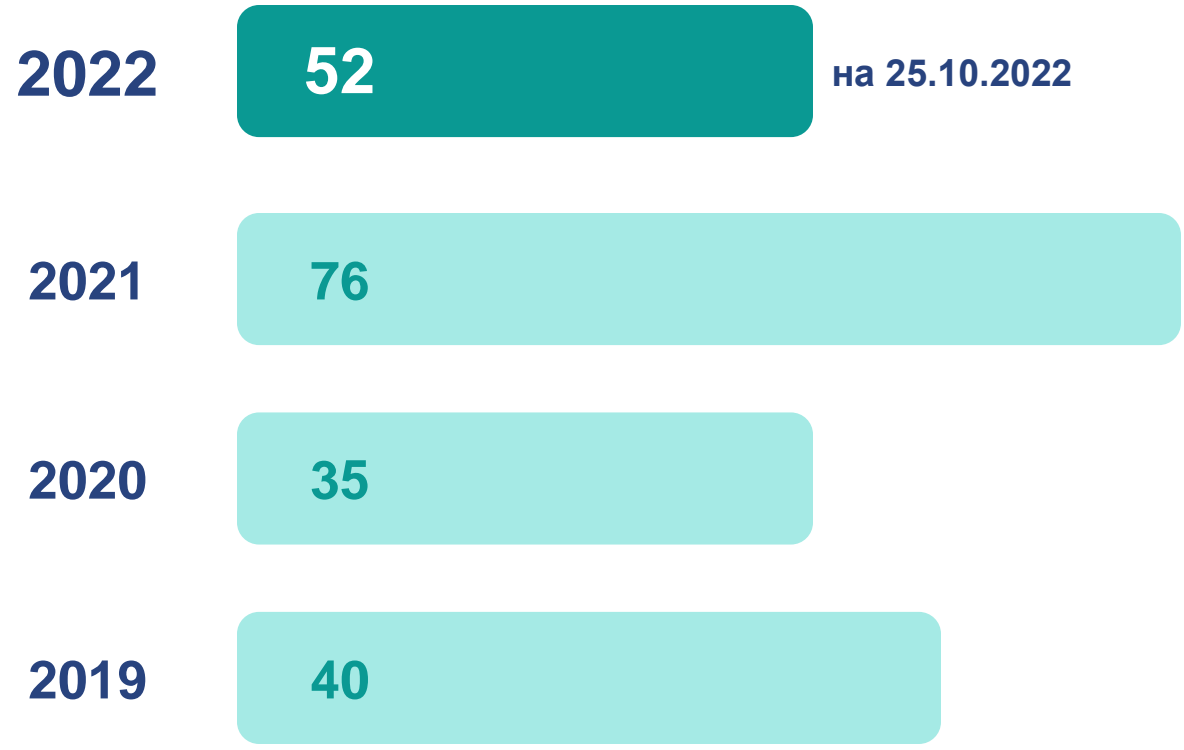


> 18 проектов
с иностранным
капиталом



> 4 трлн руб.
общий объем
инвестиций

КОЛИЧЕСТВО ПРОЕКТОВ, ПРИНЯТЫХ НА СОПРОВОЖДЕНИЕ



ТОП-10 ОТРАСЛЕЙ

Распределение выборки активных проектов на сопровождении агентства

По количеству проектов, %



21,1 Нефтегазохимическая промышленность

15,8 Логистика

13,7 Пищевая промышленность

13,7 Промышленность строительных товаров

8,4 Машиностроение и металлообработка

7,4 Коммерческая недвижимость и туризм

5,3 АПК

5,3 Индустриальные парки

2,1 ТЭК

2,1 Медицинская промышленность

5,1 Другое

ТОП-10 ОТРАСЛЕЙ

Распределение выборки активных проектов на сопровождении агентства

По объему инвестиций, %



81,6 Нефтегазохимическая промышленность

16,2 Логистика

Другое:

1 Промышленность строительных товаров

0,4 Пищевая промышленность

0,3 ТЭК

0,2 Коммерческая недвижимость и туризм

РАСПРЕДЕЛЕНИЕ АКТИВНЫХ ПРОЕКТОВ НА СОПРОВОЖДЕНИИ

по районам Ленинградской области

(количество проектов по состоянию на 26.10.2022 г.)



Район реализации	Кол-во проектов, ед.	Удельный вес в общем кол-ве проектов, %	Сумма инвестиций, млн. руб.	Удельный вес в сумме инвестиций, %
Участок не выбран	3	3	80 000	2
Всеволожский	17	18	26 503	0,7
Кингисепский	15	16	3 103 260	79
Гатчинский	13	14	34 448	0,9
Ломоносовский	10	11	16 800	0,4
Тосненский	9	10	11 789	0,3
Выборгский	7	7	488 025	12,5
Бокситогорский	4	4	942	0,02
Приозерский	3	3	3 316	0,08
Волосовский	2	2	2 119	0,05
Киришский	2	2	3 950	0,1
Кировский	2	2	6 300	0,2
ВСЕГО	130	100	4 трл.	100

ПРОЕКТЫ, ПРИНЯТЫЕ НА СОПРОВОЖДЕНИЕ

Всеволожский район

ООО «ОМЗ»

Строительство Охтинского Машиностроительного Завода



100 млн руб.



60 рабочих мест

! Администрация готовит аукцион на ЗУ для реализации проекта

ООО "РЕМЕРА"

Строительство производства канатов и веревок



200 млн руб.



10 рабочих мест

! Подбор ЗУ, изучение условий 1-оз

ООО "Девелопмент-С"

Строительство универсального склада (OZON)



5095 млн руб.



7000 рабочих мест

! Строительство, поочередный ввод в эксплуатацию очередей производства

ПРОЕКТЫ, ПРИНЯТЫЕ НА СОПРОВОЖДЕНИЕ

Всеволожский район

ООО «СТРОИТЕЛЬНЫЕ РЕШЕНИЯ»

Реализация девелоперского проекта
– торгово-развлекательного комплекса



1500 млн руб.



30 рабочих мест

Решение вопроса
с подъездными путями

АО "Перинт"

Производство медицинских изделий
(пробирки, инструменты)



500 млн руб.



200 рабочих мест

Решение вопросов: по внесению изменений
в ДТП; увеличения газопотребления

ООО "ФАВА"

Строительство второй очереди завода по
производству кормов для непродуктивных
животных



775 млн руб.



150 рабочих мест

Проработка вопроса финансирования с ФПП

ООО "Фасадные технологии"

Строительство производства



246,5 млн руб.



30 рабочих мест

Решение вопроса по 3У (определение категории),
проработка вопроса финансирования с ФПП

ПРОЕКТЫ, ПРИНЯТЫЕ НА СОПРОВОЖДЕНИЕ

Гатчинский район

ООО "Грид Констракт" (Директ-логистик)

Строительство универсального производственно-логистического



1500 млн руб.



250 рабочих мест

! Инвестор планирует получить ЗУ по 1-ОЗ

ООО "ОРИОН" (корм для рыб)

Строительство комплекса по переработке молочной продукции и производству кормов для животных



230 млн руб.



20 рабочих мест

! Инвестор планирует получить ЗУ по 1-ОЗ

ООО "Эксам"

Создание завода по производству сельскохозяйственной и коммунальной техники, торгово-сервисного центра по продаже и сервисному обслуживанию техники



500 млн руб.



100 рабочих мест

! Получены права на ЗУ. Стадия изыскания и проектирования объекта

ООО "Петрополимер"

Развитие производства по выпуску полимерной упаковки



300 млн руб.



50 рабочих мест

! Прохождение МВК на получение ЗУ

ПРОЕКТЫ, ПРИНЯТЫЕ НА СОПРОВОЖДЕНИЕ

Кингисеппский район

ООО "Ален"

Строительство завода по производству биоразлагаемой упаковки и посуды



2500 млн руб.



250 рабочих мест

! Предпроект нового производства, корректировка ТЭО

ООО "Полипласт Северо-Запад"

Строительство нового инновационного производства поликарбонатных изделий



7500 млн руб.



350 рабочих мест

! Получение прав на ЗУ

ООО "Балтийский метанол"

Строительство завода по производству метанола и морского терминала для экспорта продукции



80000 млн руб.



301 рабочих мест

! Подготовка декларации для Росморпорта с целью строительства портовой инфраструктуры для отгрузки метанола. Проработка вопросов электроснабжения

ПРОЕКТЫ, ПРИНЯТЫЕ НА СОПРОВОЖДЕНИЕ

Тосненский район

АО "ЗХК "Невская Палитра"

Строительство завода по производству художественных красок



2000 млн руб.



350 рабочих мест

! Решение вопроса по внесению изменений в ДТП

ООО «Ревада»

Строительство северо-западного складского комплекса «Ревада»



2000 млн руб.



120 рабочих мест

! Стадия проектирования

ПРОЕКТЫ, ПРИНЯТЫЕ НА СОПРОВОЖДЕНИЕ

Кировский район

ООО "ТРОНКО"

Завод по производству корма для рыб



400 млн руб.



50 рабочих мест

! Решение вопроса объединения ЗУ

ООО «АЗОС»

Создание производства по изготовлению современного нестандартного химического оборудования из угле- и стеклопластика: газоочистных аппаратов (скрубберов, абсорберов, труб Вентури), вакуум-испарителей, стволов вытяжных труб, газоходов, ванн травления, емкостей различного назначения и прочего оборудования



2000 млн руб.



120 рабочих мест

! Выбор ЗУ для реализации

ПРОЕКТЫ, ПРИНЯТЫЕ НА СОПРОВОЖДЕНИЕ

Пикалево

ООО «ПИТЕРГРАД-Газобетон»

Строительство завода по производству изделий из газобетона автоклавного твердения



500 млн руб.



50 рабочих мест

! Закупка оборудование, оформление налоговых льгот

Ленинградская область

Теремок

Развития сети ресторанов домашней кухни «Теремок» в Ленинградской области



500 млн руб.



750 рабочих мест

! Выбор ЗУ для реализации

Киришский район

ООО "КЗПК"

Строительство производства полимерной профильной ленты для формирования трубопроводов по спирально-навивной технологии



300 млн руб.



150 рабочих мест

! Решение проблем с РСО, поданы документы на РИП

Выборгский район

ООО "ТРАНСНЕФТЬ - БАЛТИКА"

Лупинг магистрального нефтепровода «Палкино-Приморск» 700-706 км с сопутствующими сооружениями. ЛРНУ. Реконструкция



4000 млн руб.



0 рабочих мест

! Проводятся инженерные изыскания



АГЕНТСТВО
ЭКОНОМИЧЕСКОГО
РАЗВИТИЯ
Ленинградской области

INVEST
IN LENINGRAD
REGION

СПАСИБО ЗА ВНИМАНИЕ!

Михальченко Анастасия Викторовна
Директор ГКУ «Агентство экономического развития
Ленинградской области»

Тел.: **+7 (812) 644-01-23**
E-mail: **aerlo@lenoblinvest.ru**



-  lenoblinvest.ru
-  vk.com/lenoblinvest
-  t.me/lenoblinvest
-  [@lenoblinvest](https://www.instagram.com/lenoblinvest)

